

Aivar Aalto

近代建築デザイン講義 2016

2016.10.16 sun

海外の歴史的建造物保存動向を考える
-フィンランド建築家/アルヴァ・アアルトについて-

ゲスト

Tommi Lindh トンミ・リンダ
(アルヴァ・アアルト財団 美術館館長)


Leena Rossi レーナ・ロッシ
(ユヴァスキュラ都市計画責任者、フィンランド建築デザイン協会副会長)

松隈 洋
(建築史家・工学博士、DOCOMOMO日本代表、文化庁国立近現代建築資料館運営委員)

益子 義弘
(建築家、東京藝術大学名誉教授、北欧建築・デザイン協会会員)

平山 達
(建築家、多摩美術大学名誉教授、北欧建築・デザイン協会会員)

関本 竜太
(建築家、リオタデザイン主宰、日大理工学部非常勤講師、北欧建築・デザイン協会会員)

開催日：2016年10月16日(日)
会場：脇田美術館 2F(展示ホール)
主催：近代・建築芸術遺産情報発信プロジェクト実行委員会
協力：一般社団法人軽井沢ナショナルトラスト、軽井沢タリアセン、FM 軽井沢
後援：長野県、長野県教育委員会、軽井沢町、軽井沢町教育委員会、軽井沢観光協会、
フィンランド大使館、フィンランドセンター、信濃毎日新聞社
助成：平成28年度文化庁地域の核となる美術館・歴史博物館支援事業  文化庁

脇田美術館
WAKITA MUSEUM OF ART

軽井沢で学ぶ建築デザイン

近代建築デザイン講義 2016

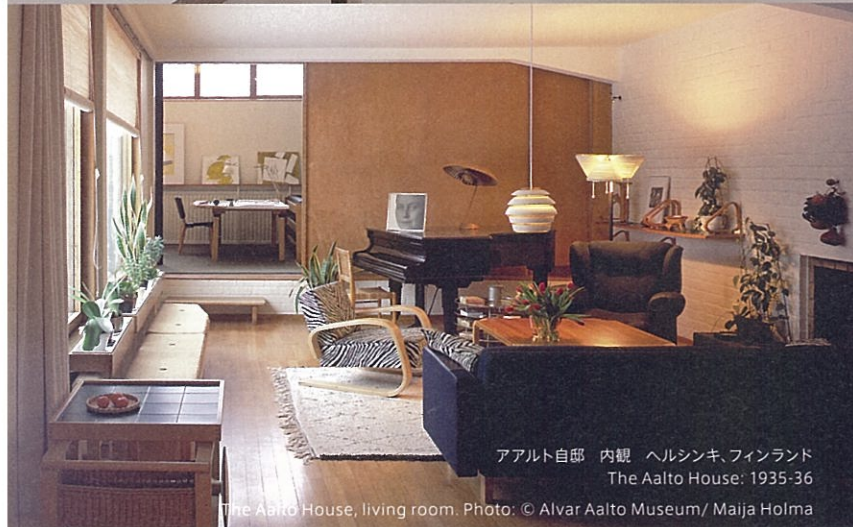
海外の歴史的建造物保存動向を考える

-フィンランド建築家/アルヴァ・アアルトについて-

日本の近代史と共に発展してきた軽井沢モダン。今でも軽井沢には歴史的建造物が多く現存しています。その文化遺産をどのように未来へ継承していくべきか、海外の歴史的建造物の保存やその動向を学びつつ、芸術遺産の保存意味をシンポジウムを通じて国内外の視点から考えていきます。

アアルトスタジオ 内観 ヘルシンキ、フィンランド
Studio Aalto: 1954-55, 1962-63

Studio Aalto. Photo: © Alvar Aalto Museum / Rauno Traskelin



アアルト自邸 内観 ヘルシンキ、フィンランド
The Aalto House: 1935-36

The Aalto House, living room. Photo: © Alvar Aalto Museum / Maija Holma



アアルト自邸 外観 ヘルシンキ、フィンランド
The Aalto House: 1935-36

Aalto House, Helsinki (1936). Photo: © Alvar Aalto Museum / Maija Holma

開催日程: 2016年10月16日(日)

会場: 脇田美術館 2F(展示ホール)長野県軽井沢町旧道 1570-4

<http://www.wakita-museum.com>

スケジュール:

13:00~16:30 (質疑応答含む*通訳あり)

16:30~シンポジウム終了後、懇談会(中庭)+アトリエ山荘一般公開

(脇田和アトリエ/建築家・吉村順三設計)

18:00 閉会

※当日参加者は、懇談会中にアトリエ山荘をご見学いただけます。

※当日のスケジュールは、若干の変更が生じる場合がございます。

定員: 100名

※予約申し込みは定員になり次第、受付を終了させていただきます。

参加費: 大人1名¥3,800 (ドリンク付き、税込)

※懇談会参加費含む。美術館内もご鑑賞いただけます。

※当日は、受付に予約確認書をご提示ください。

参加申し込み:

お問い合わせ/電話、FAX、メールにて直接申し込みください。

脇田美術館

TEL:0267-42-2639 FAX:0267-42-0071

Mail: karuizawa@wakita-museum.com

お申し込み方法(電話の場合)

お申し込み後、3日以内に下記振込先まで参加費用をお振込みください。

入金確認後、予約確認書をお送りいたします。(振込手数料は、お客様にご負担願います)

お申し込み方法(メール・ファックスの場合)

お名前(ふりがな)、ご住所(ふりがな)、電話番号、参加人数を明記して、

メール又はファックスにてお申し込みください。

複数で参加される場合は、参加者全員のお名前を明記ください。

お申し込み後、3日以内に下記振込先まで参加費用をお振込みください。

入金確認後、予約確認書をお送りいたします。(振込手数料は、お客様にご負担願います)

※お申し込みフォームはホームページよりダウンロードできます。

八十二銀行 軽井沢支店 345791

三菱東京UFJ銀行青山通支店 1922778

ゆうちょ銀行 記号10190 80063841

口座名義: 一般財団法人脇田美術館

※グループで参加される場合は、代表者の方が参加される人数をまとめてお支払いください。

※参加予約された後、10月7日(金)以降のキャンセルは受付できません。

10月7日(金)以降のキャンセルにつきましては、
納入された参加料はご返金できませんのでご了承ください。

※参加予約は、直接、美術館受付にて予約可能です。

※開催当日は、美術館駐車場はご利用できません。お近くの駐車場をご利用ください。

一般財団法人脇田美術館

長野県軽井沢町旧道 1570-4 TEL:0267-42-2639

交通機関: JR・しなの鉄道軽井沢駅より旧道方面徒歩10分。

車: 上信越道碓氷軽井沢インターより国道18号線入る。