

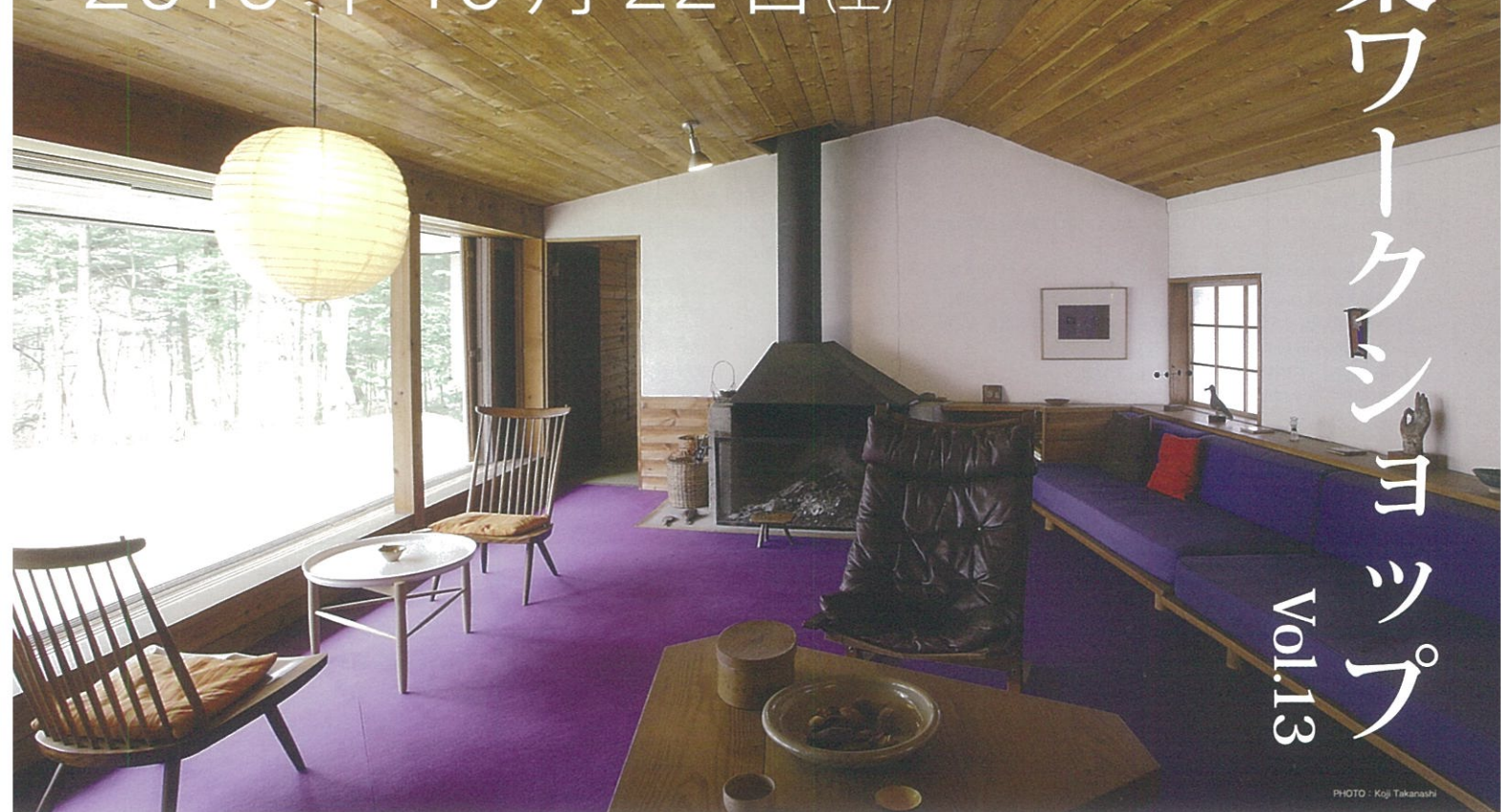
WAKITA MUSEUM OF ART

2016年10月22日(土)

建築ワークショップ

Vol.13

PHOTO: Koji Takanashi



建築家・吉村順三 空間と家具

スケジュール

13:00~15:00 ゲスト・トーク(美術館 2F)

15:00~17:30 「アトリエ山荘」見学

懇談会(アトリエ山荘をのぞむ中庭にて) ※ドリンク提供

※スケジュールには若干の変更が生じる場合がございます。

※当日は12:30より受付いたします。(美術館通常開館は午前中のみ)

※当日は受付に予約確認書をご提示下さい。

旧軽井沢に建つ脇田美術館。館に隣接する脇田和のアトリエ山荘は、1970年に脇田和の友人である吉村順三氏の設計により建てられた、日本のモダニズム建築として知られる別荘住宅です。

美術館では1991年の開館以来、様々なアートの形を提唱し、芸術の交流・発信の拠点として活動を続けています。その意味に於いても、より多くの方が「建築」を思考し芸術に触れる機会を設け、また、永らくアトリエ山荘の維持保存に努めて行きたいと考えます。当館では現在も建設時とかわらず現存するアトリエ山荘を一般公開すると共に、ゲストを招いたシンポジウム等、「建築」を様々な視点や角度から捉えた定期的な勉強会を開催しております。

主催：脇田美術館

協賛：鹿島建設株式会社

協力：FM軽井沢

東京藝術大学美術学部建築科

脇田和アトリエ山荘(吉村順三設計) 特別公開

脇田美術館
WAKITA MUSEUM OF ART



Photo: Koji Takanashi

ゲスト

丸谷芳正 + 伊礼智

家具デザイナー / 設計工房 MandM / 富山大学名誉教授

建築家 / 伊礼智設計室

建築家・吉村順三

お申込方法：電話もしくはファックスにて参加予約受付をいたします。
TEL：0267-42-2639
FAX：0267-42-0071

お申込方法(電話の場合)

お申込後、3日以内に下記振込先まで参加費用をお振込み下さい。
(お振込手数料は、お客様にご負担願います)
入金確認後、予約確認書をお送りいたします。
(当日は、予約確認書を受付にてご提示下さい)

お申込方法(ファックスの場合)

お名前(ふりがな)、ご住所(ふりがな)、電話番号、参加人数を明記して
ファックスにてお申し込みください。

複数で参加される場合は、参加者全員のお名前をご記入下さい。
ご連絡先に関しては、代表者の方の住所、電話番号をご明記下さい。
お申し込み後、3日以内に下記振込先まで参加費用をお振込み下さい。

(お振込み手数料は、お客様にご負担願います)
入金確認後、予約確認書をお送りいたします。
(当日は、予約確認書を受付にてご提示下さい)
※お申し込みフォームはホームページからもダウンロードできます。

定員 150名

*予約申込は定員になりしだい終了させていただきますのでご了承ください。

参加費用 3,800円(ドリンク付、税込) ※美術館内もご覧いただけます。

振込先 八十二銀行 軽井沢支店 345791「一般財団法人脇田美術館」

ゆうちょ銀行 記号 11130 番号 38168951「一般財団法人脇田美術館」

*グループで参加される場合は、代表者の方が参加される人数をまとめてお支払いください。
*参加予約された後、10月12日(水)以降のキャンセルは受付できません。
また、10月12日(水)以降のキャンセルにつきましては、納入された参加料は
ご返金できませんのでご了承ください。
*軽井沢脇田美術館にお越しの方で、参加予約を希望の方は美術館受付にて予約可能です。
*開催当日は美術館の駐車場はご利用ができません。お近くの駐車場をご利用ください。

お問い合わせ・お申込先

脇田美術館 TEL：0267-42-2639 (電話予約受付)
FAX：0267-42-0071 (ファックス予約受付)
http://www.wakita-museum.com

脇田美術館東京事務所 TEL：03-5785-4138



一般財団法人脇田美術館

長野県軽井沢町旧道 1570-4 TEL:0267-42-2639

交通機関：JR・しなの鉄道軽井沢駅より 旧道方面徒歩 10分。
車・上信越道碓氷軽井沢インターより 国道18号線入る。



<吉村順三記念ギャラリー> 小さな建築展 59回「熱海自然郷の山荘」開催日9月3日(土)～9月25日(日)までの土・日開催/時間13時～17時

60回「番町の家」開催日11月5日(土)～11月27日(日)までの土・日開催/時間13時～17時

〒171-0031 東京都豊島区目白3-8-6 ご入場の際にギャラリーの維持費としてお一人様500円のご協力をお願いしております(会期中はこれにて何度でもご来場いただけます)。

空間と家具

ゲストプロフィール

丸谷 芳正 (Yoshimasa Maruya)

家具デザイナー(設計工房MandM代表) 富山大学名誉教授

- 1950 山梨県生まれ
- 1976 東京藝術大学美術学部卒(ビジュアルデザイン専攻)
- 1976 木曾御岳奥村木工所にて奥村昭雄に師事、5年間家具開発に従事
- 1980 設計工房MandM主宰、インテリアと家具のデザイン製作
- 1984 吉村順三「南台の家」家具のデザイン製作
- 1885 吉村順三、中村好文とともに3名で「たためる椅子」の開発
- 1887 吉村順三設計「八ヶ岳高原音楽堂」の「たためる椅子」製作
- 1990 「たためる椅子」発売(銀座松屋/3名の名で発表)
- 1995 「鎌倉女子大二階堂学舎」において「たためる椅子スモールバージョン」
デザイン(社)日本インテリアデザイナー協会賞受賞
- 1998 「肢体不自由者のための姿勢保持具のデザイン」
リビングセンター OZONEにて発表
「ひとりひとりに合わせた椅子たち」で(社)日本インテリアデザイナー協会賞受賞
- 1999～2005 富山県国立高岡短期大学木材芸コース助教授
- 2005～2016 富山大学芸術文化学部教授/
建築デザインコースにてインテリア・家具デザインを担当
- 2014 伊礼智設計「高岡の家 もみじ」(前掲) 家具デザイン製作で参加

設計工房MandM代表、木のデザイン研究所他、吉久まちづくり推進協議会、ひみり山杉活用協議会顧問、とやまの木せいひん研究会顧問などまちづくり、歴史的景観、伝統建築、地域資源活用、産業育成に携わる。

伊礼 智 (Satoshi Irei)

建築家 / 伊礼智設計室

- 1959 沖縄県生まれ
- 1982 琉球大学理工学部建設工学科計画研究室卒業
- 1985 東京芸術大学美術学部建築科大学院修了
丸谷博男+エーアンドエー勤務
- 1996 伊礼智設計室開設独立
- 2004 (有)伊礼智設計室代表
- 2005～ 日本大学生産工学部建築工学科「居住デザインコース」非常勤講師
- 2016～ 東京芸術大学美術学部建築科非常勤講師

□タニタハウジングウエア/ガルバ スタンダード半丸(2006) □「i-works project」標準化された豊かな住まいプロジェクト(2012～) □タニタハウジングウエア/ガルバリウム鋼板外壁材「ZIG」開発(2013) □ユダ木工/玄関引き戸ユニット開発(2013) □LIXIL/ハーフユニットバス開発(2015)等の開発やプロジェクトに参加する他、「住宅デザイン学校」校長(2012～)を務めるなど、多岐にわたり活動中。

主な著書など：

□『オキナワの家』(2004/インデックスコミュニケーションズ) □『伊礼智の住宅作法』(2009 編集・新建新聞社/アース工房) □『小さな家。計画』(2010 小さな家。計画実行委員会/エクスナレッジ) □『伊礼智の住宅設計』標準化から生まれる豊かな住まい(2012/エクスナレッジ) □『伊礼智の「小さな家」70のレシピ』(2014/エクスナレッジ) □『住宅建築家 住宅建築家 三人三様の流儀』(中村好文・竹原義二・伊礼智共著2016/エクスナレッジ)

- 「東京町家・9坪の家」第5回エコビルド賞(2006)
- 「東京町家・町角の家」第4回、真の日本の住まい提案競技経済産業大臣賞(2007)
- 「東京町家・町角の家」第6回エコビルド賞(2007)
- 「東京町家・9坪の家」住まいの環境アワード 住まいと暮らしデザイン賞(2008)
- 「世田谷の家」トステム設計コンテスト 金賞受賞(2008)
- 「幕張本郷の家」千葉県市優秀建築賞(2009)
- 「i-works project」グッドデザイン賞(2013)
- 「守谷の家」グッドデザイン賞(2013)
- 「高岡の家 もみじ」富山建築賞 優秀賞(2014)